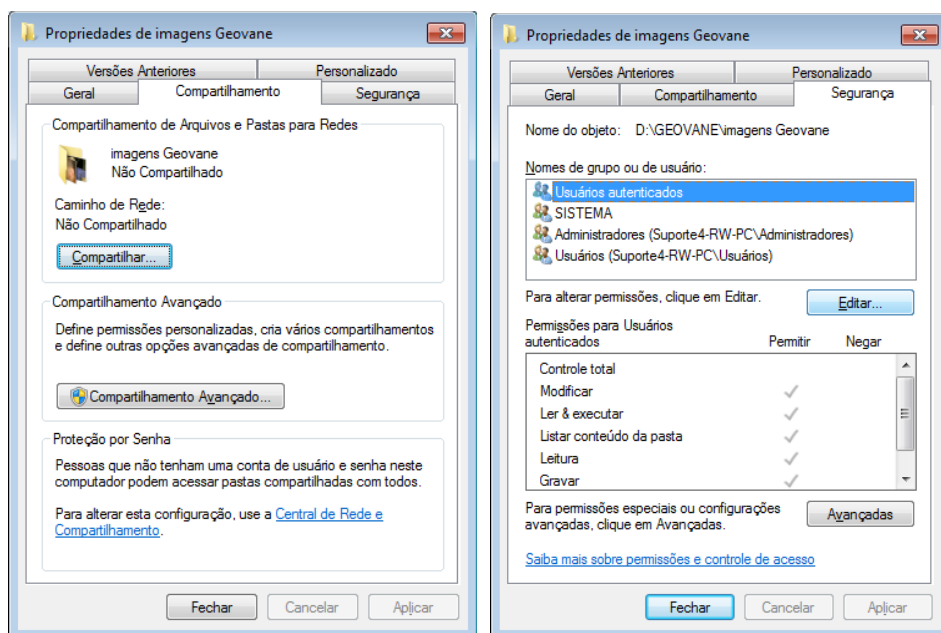


Tutorial para rodar o EzPoint em rede

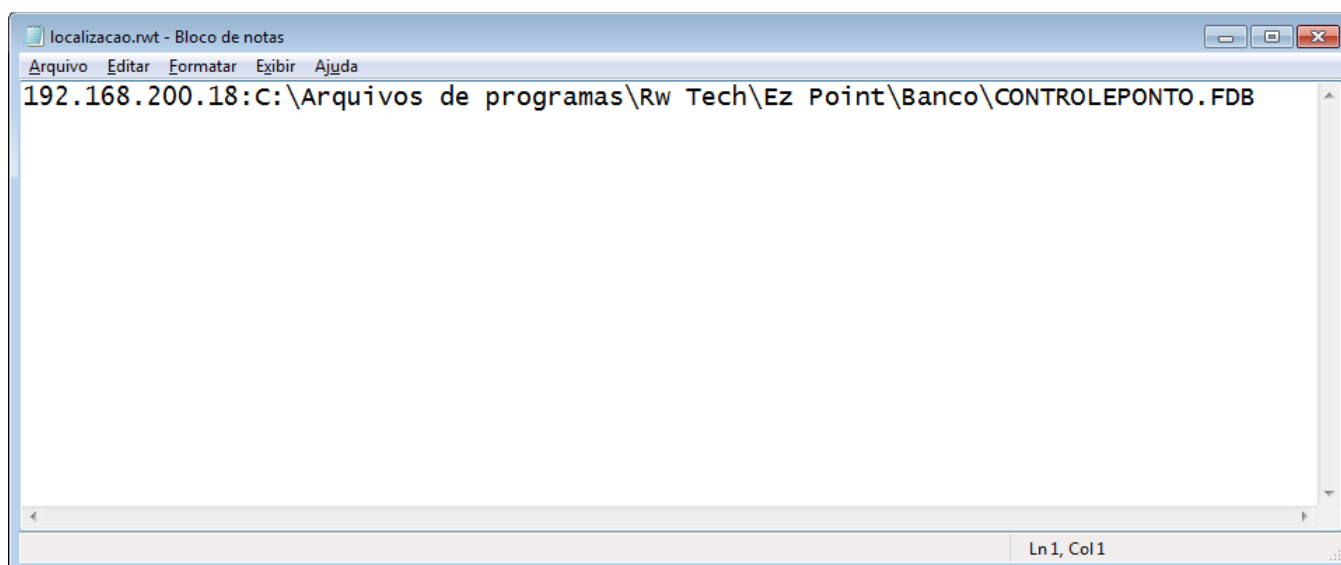
Seguem abaixo os procedimentos que devem ser feitos para que seja possível rodar o EZPoint em rede local.

Após ter instalado o EZ Point e o Firebird no servidor e na(s) estação(ões), deve-se seguir os procedimentos abaixo:

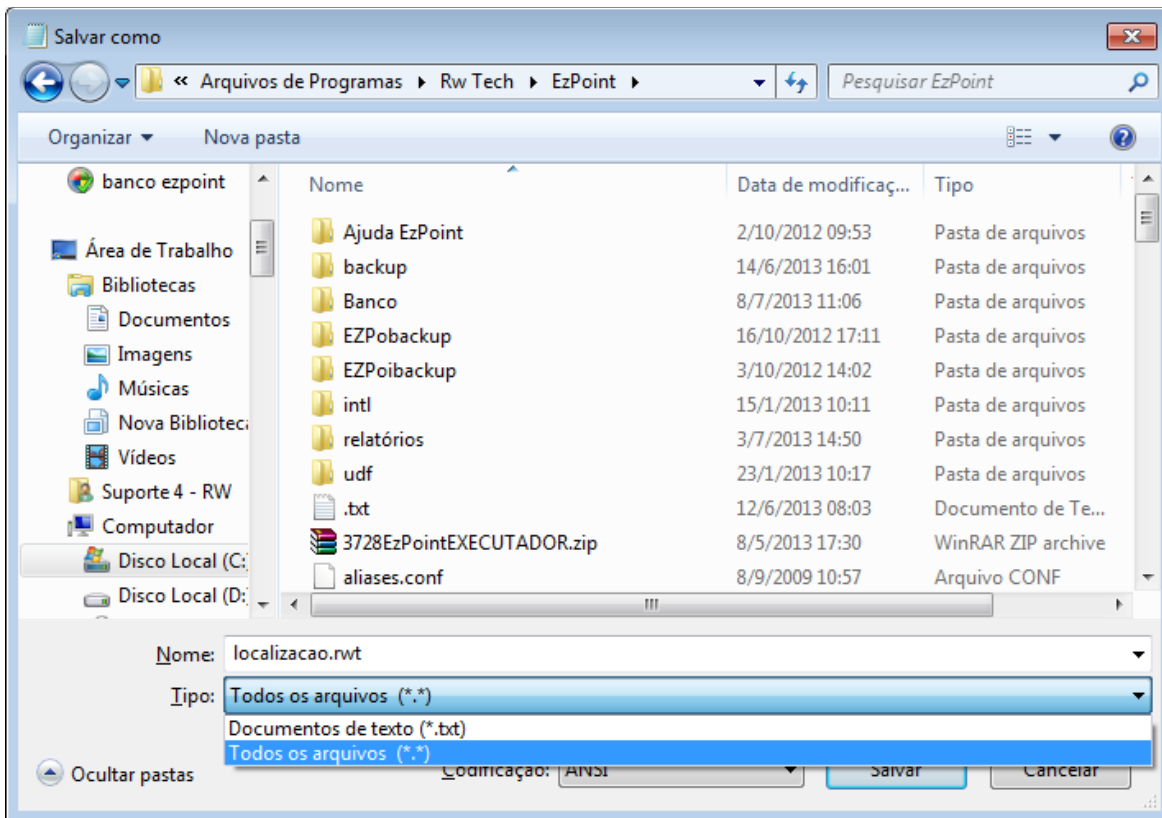
- Certificar que o IP do servidor esteja “pingando no estação”;
- Compartilhar a pasta Rw Tech do servidor, compartilhar em compartilhamento e em segurança também;



- Desativar o Firewall do servidor ou criar uma exceção para a porta 3050 (Firebird);
- Criar um bloco de notas com IP do servidor e diretório do banco de dados. Ex: 192.168.1.10:[C:\Arquivos](#) de programas\Rw Tech\Ez Point\Banco\controleponto.fdb;

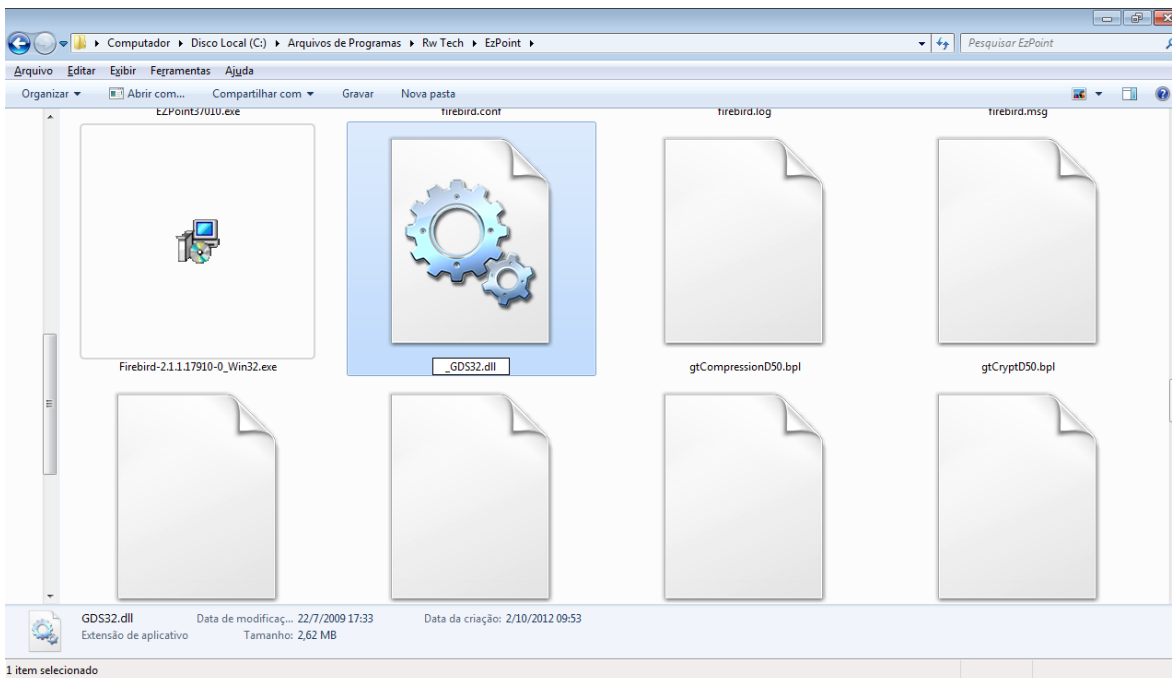


- Salvar o bloco de notas como “localizacao.rwt” (colocar aspas) e na opção salvar, salvar como TODOS OS ARQUIVOS;



- Colar este bloco de notas na pasta Ez Point da(s) estação(ões).

//Nota:Caso esteja tudo de acordo com o tutorial e não esteja rodando em rede, Renomear a dll GDS32.dll para _GDS32.dll tanto da estação como do servidor.



Observação: Não há necessidade de instalar o EZ Point no servidor caso queira abrir o EZ Point somente na estação e deixar o banco de dados no servidor.